



Préfecture des Alpes-Maritimes  
Direction Départementale  
des Territoires et de la Mer  
des Alpes-Maritimes

# COMMISSION DÉPARTEMENTALE DES RISQUES NATURELS MAJEURS



Réunion du mercredi 11 février 2015

Bilan d'activités 2014

Direction Départementale des Territoires et de la Mer  
Service Eau et Risques

# Priorités 2014 et 2016: Tableaux de synthèse

Tableau de synthèse des PPR prioritaires de 2014

PPR	PPR programmés	PPR approuvés
PPR Inondation	7	2
PPR mvt	11	4
PPRIF	18	9
PPR Avalanche	3	1
<b>TOTAL</b>	<b>39</b>	<b>16</b>

Tableau de synthèse des PPR prioritaires de 2016

PPR	PPR programmés	PPR approuvés
PPR Inondation	6	3
PPR mvt	14	8
PPRIF	18	2
PPR Avalanche	1	1
<b>TOTAL</b>	<b>39</b>	<b>14</b>



PPR	Nbre de PPR approuvés en 3 ans
PPR Inondation	5
PPR mvt	12
PPRIF	11
PPR Avalanche	2
<b>TOTAL</b>	<b>30</b>

7 PPR approuvés durant l'année 2014

# Perspectives 2015:

---

## ↳ Finaliser la programmation 2014 :

- Poursuite des études de 3 PPRI et 2 PAC en PPRI
- 5 PPR mvt à approuver, poursuite étude PPR Nice et 1 en attente retour commune
- 7 PPRIF en enquête publique, une nouvelle prescription (Le Broc) et 1 en attente retour commune
- 1 PAC en PPRA et 1 en attente retour commune

## ↳ Poursuivre la programmation 2016 :

Etude préalable du PPRI Paillons et en attente PAPI CASA

Approuver 3 PPR mvt, études préalables 3 PPR mvt

Etudes préalables de 10 PPRIF

Etudes préalables des PPR submersion marine

## ↳ Elaborer le PPR sismique de Nice

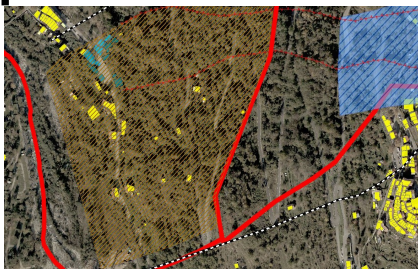
## ↳ Reporter à un autre horizon :

- La révision du PPRIF de Roquefort-les-Pins
- Le PPRI de Lantosque



# Gestion opérationnelle des risques

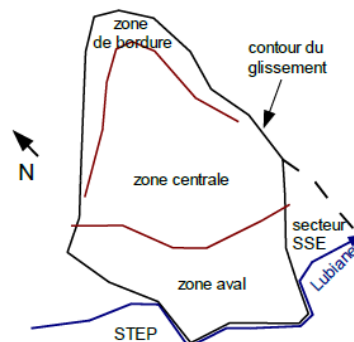
## Versant Roquebillière/Belvédère



Rapport du comité d'experts remis en octobre 2014.

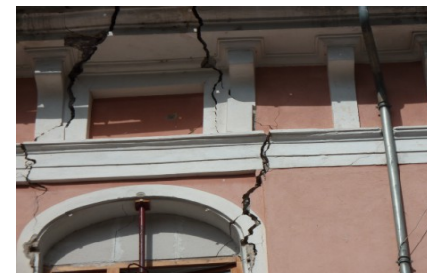
PAC au 1<sup>er</sup> trimestre + études complémentaires en 2015

## Prat de Julian



Mise en place d'un suivi du site et d'un drainage de la zone aval – Révision PPR mvt à élaborer

## Village de Breil/Roya



Etude du Conseil général en cours – Premières conclusions pour le printemps 2015

## Chutes de blocs A8



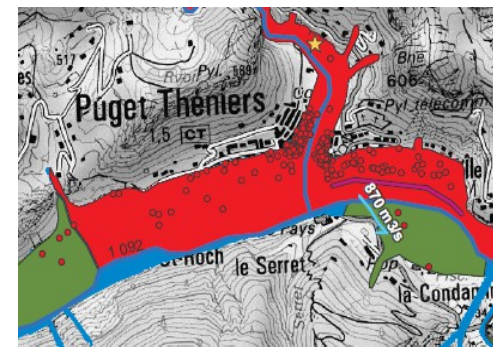
Les 5 protocoles de gouvernance sont signés – Phase opérationnelle en 2015

## 6 PAPI labellisés



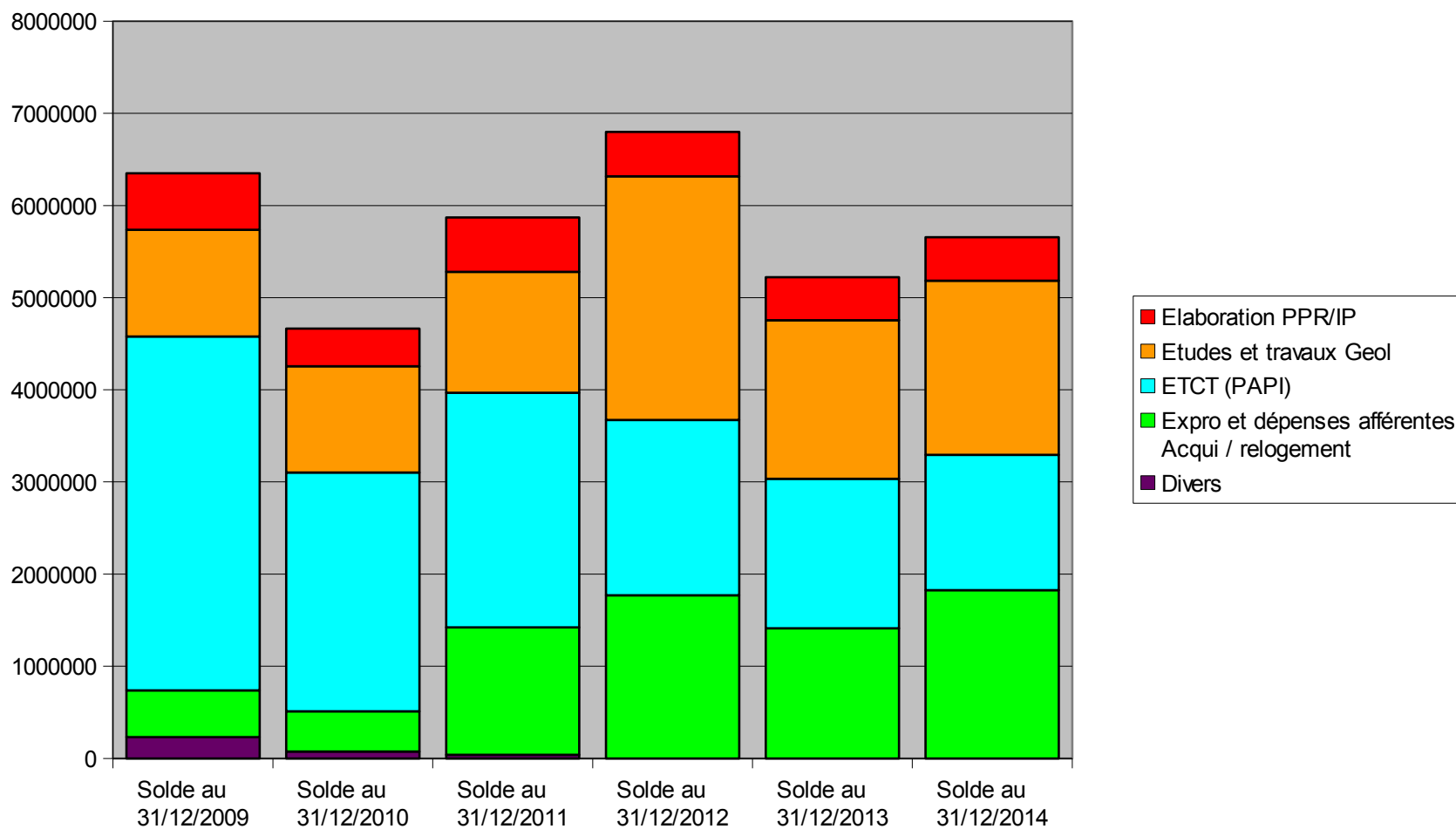
3 PAPI 2 signés (Var/Paillons/CASA)  
PAPI Riou en cours de signature  
PAPI Cagnes en préparation  
PAPI d'intention Siagne signé

## Référent inondation



Réflexion nationale en cours – Travail de synthèse en local à poursuivre

# Bilan du fonds Barnier (bilan fin d'année)



# Bilan du fonds Barnier (flux annuel 2014)

